

Traunreut, 4. Oktober 2010

## Rundschreiben Technik Husqvarna RS 16 / 10

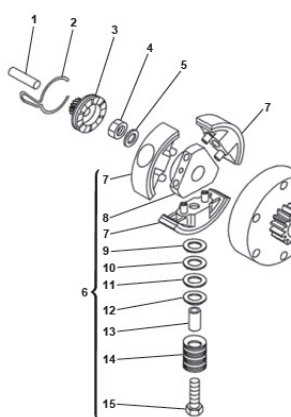
Info Typ	Information
Betreff	Informationen u. Abstimmung CR50
Modell	CR 50
Baujahr	2011



Sehr geehrter Husqvarna Vertragshändler,

Anbei erhalten Sie Informationen für die neue CR50.

1. Bei der CR50 handelt es sich um ein Rennmotorrad, welches für den Wettbewerbseinsatz konstruiert wurde. Somit ist dieses Fahrzeug für Fahranfänger bedingt durch die etwas aggressive Leistungsentfaltung nur bedingt geeignet. Wir empfehlen für Fahranfänger zusätzlichen einen Gasschieberanschlag zu montieren.
2. Beim Zusammenbau von Neufahrzeugen bitte darauf achten: Nach der Lenkermontage muss das Gasseil richtig verlegt und demnach auch ordnungsgemäß eingehängt (kann beim Transport aus den Stellschrauben rutschen, siehe Bild) sein.
3. Kupplung: Es gibt die Möglichkeit, die Kupplung im niedrigen Drehzahlbereich etwas sanfter eingreifen zu lassen (Empfehlenswert auch bei Fahranfänger). Hierfür bieten wir einen Federn-Kit mit der Art.-Nr.: 1040 an. Der komplette Kit kann über das Online Bestellprogramm geordert werden.



### **Einbauanleitung für Federn Kit (Art.-Nr.:1040):**

**1.** Kupplungsdeckel vom Motor abschrauben (Fahrzeug hierbei am besten auf die Seite legen). **2.** Primärmutter (pos.4) lösen und die Kupplungseinheit abziehen. **3.** Folgende Teilen werden durch den neuen Federnsatz ersetzt bzw. nicht weiter verwendet pos. 9, 10, 11, 12, 14. Die Schraube (pos. 15) und die Distanzhülse (pos. 13) werden weiter verwendet. **4.** Den gelieferten Federn Kit in folgender Reihenfolge verbauen: Schraube (pos. 15), Scheibe 1mm, Spiralfeder, Distanzhülse (pos. 13), Scheibe 0,15mm. **5.** Schraube (pos.15) mit mittelfestem Loctide und mit 10Nm Drehmoment festziehen. Die Kupplungseinheit wieder montieren und den Kupplungsdeckel verschließen.

Mit freundlichen Grüßen  
Moto-Sport Handels AG

**Kontakt Technik:**  
Telefon: +49 (0)8669 866-450  
Fax: +49 (0)8669 866-594  
E-Mail: [technik@mshag.com](mailto:technik@mshag.com)

[www.husqvarna-motorrad.de](http://www.husqvarna-motorrad.de)